

「新型コロナウイルス感染症に伴う影響調査」結果

調査期間：令和3年6月1日（火）～6月30日（水）

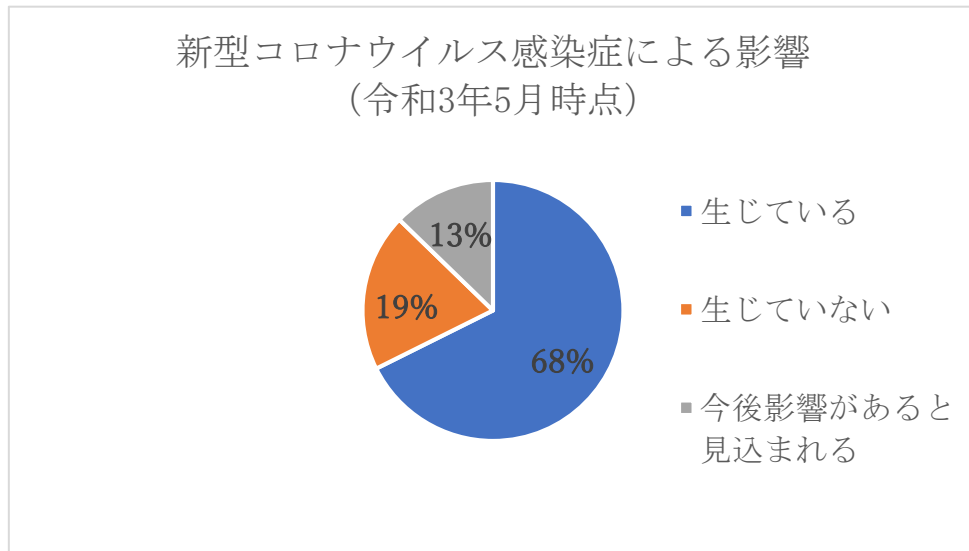
調査対象企業：会員事業所 約1,050社

調査方法：調査対象企業に商工だより、FAXにて回答依頼

回収状況：102社

（建設業19社、製造業24社、卸売業5社、小売業15社、サービス業27社、その他12社）

問1 1.2021年5月時点における新型コロナウイルス感染症による影響について

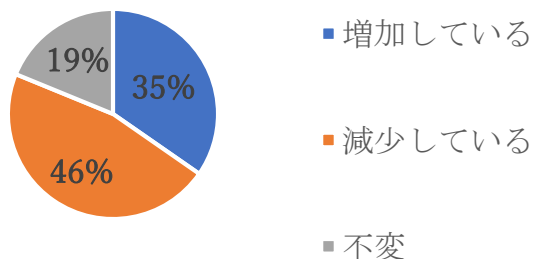


	建設業	製造業	卸売業	小売業	サービス業	その他	合計
生じている	12	20	4	10	18	5	69
生じていない	5	2	0	3	7	3	20
今後影響があると見込まれる	2	2	1	2	2	4	13
合計	19	24	5	15	27	12	102

○新型コロナウイルスによる影響について、「生じている」という回答は全体の68%あり、「今後影響があると見込まれる」と合わせると81%となった。昨年（令和2年5～6月）に実施した調査では、影響が「生じている」という回答は71%、「生じていない」は11%、「今後影響があると見込まれる」は18%であり、昨年との大きな差は見られない結果となった。

2. 2020年1～5月(前年)の売上高と比較した場合の、2021年1～5月(本年)における売上高の状況

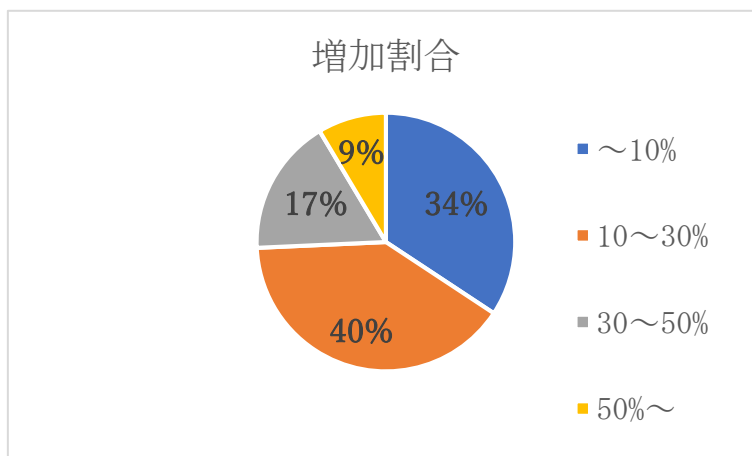
令和2年1～5月(前年)と比較した場合の
令和3年1～5月(本年)における売上高の状況



	建設業	製造業	卸売業	小売業	サービス業	その他	合計
増加している	4	11	1	5	9	5	35
減少している	10	12	2	9	11	3	47
不変	5	1	2	1	7	3	19
合計	19	24	5	15	27	11	101

○「減少している」という回答が全体の約半数を占めた。業種別にみると建設業、製造業、小売業で5割以上が「減少している」と回答している。一方、製造業では「増加している」という回答も多く挙げられている。さらに詳しく見ると、主に金属・機械部品関係では「増加している」という回答が多く、食品製造関係(菓子・土産品・酒類等)では「減少している」という回答が多い傾向が見られた。

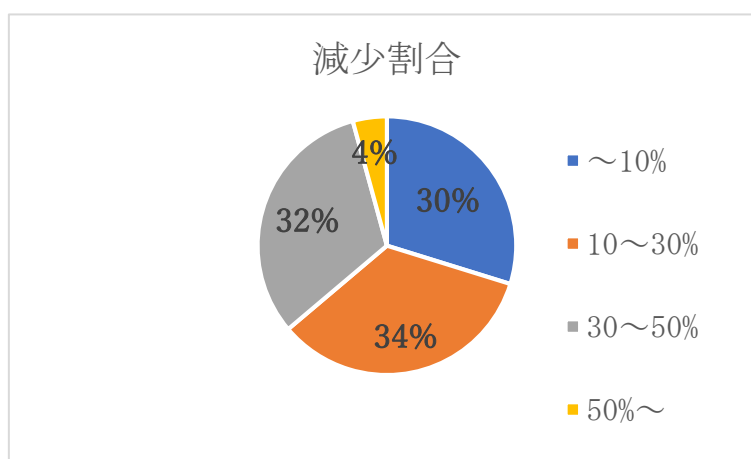
【増加していると回答した方】約何%程度増加しているか



	建設業	製造業	卸売業	小売業	サービス業	その他	合計
～10%	0	4	0	3	2	3	12
10～30%	1	6	1	1	3	2	14
30～50%	1	1	0	1	3	0	6
50%～	2	0	0	0	1	0	3
合計	4	11	1	5	9	5	35

○「増加した」と回答した事業所のうち、増加割合が「10～30%」という回答が最も多く挙げられ、全体の40%を占めた。次いで、「～10%」が34%、「30～50%」が17%、「50%～」が9%と続いた。

【減少していると回答した方】約何%程度減少しているか



	建設業	製造業	卸売業	小売業	サービス業	その他	合計
～10%	2	3	1	6	2	0	14
10～30%	3	6	1	1	3	2	16
30～50%	3	3	0	2	6	1	15
50%～	2	0	0	0	0	0	2
合計	10	12	2	9	11	3	47

○「減少した」と回答した事業所のうち、減少割合が「～10%」という回答が全体の30%、「10～30%」が34%、「30～50%」が32%挙げられ、大きな差は見られなかった。業種別にみると、製造業では「10～30%」、小売業では「～10%」、サービス業では「30～50%」がそれぞれ最も多く挙げられ、それ以外の業種では大きな差は見られなかった。

問2 コロナ禍において困っていること

【建設業】

- ・業界全体で落ち込みがある（特に公共工事）。その為に売上高に影響が出ている。
- ・資材の品不足、高騰が起こっている。
- ・借入金の返済期間を長くしたり返済額を少なくしたりするような制度があると助かる。

【製造業】

- ・外国人材の入国制限の影響がある。 ・仕事量が減少している。
- ・今後の資金調達が上手くいくか不安。

【卸売業】

- ・観光、お酒を提供する業務店への売上減少。 ・需要が少ないため、先の計画が立たない。

【小売業】

- ・消費マインド低下、客数減少。 ・感染予防対策に必要な消耗品等の経費増。

【サービス業】

- ・資金繰りが心配。 ・宿泊、飲食のキャンペーンを継続してほしい。
- ・コロナが収まらないと企画を打ち出すことが難しい。
- ・国等の各種支援策の支払いまでが長く、スピードを上げてもらいたい。

【その他】

- ・イベントが中止、延期になっている。
- ・リモートで会議等への参加がしやすくなったが、営業や商談には対面の方が向いていると改めて感じた。